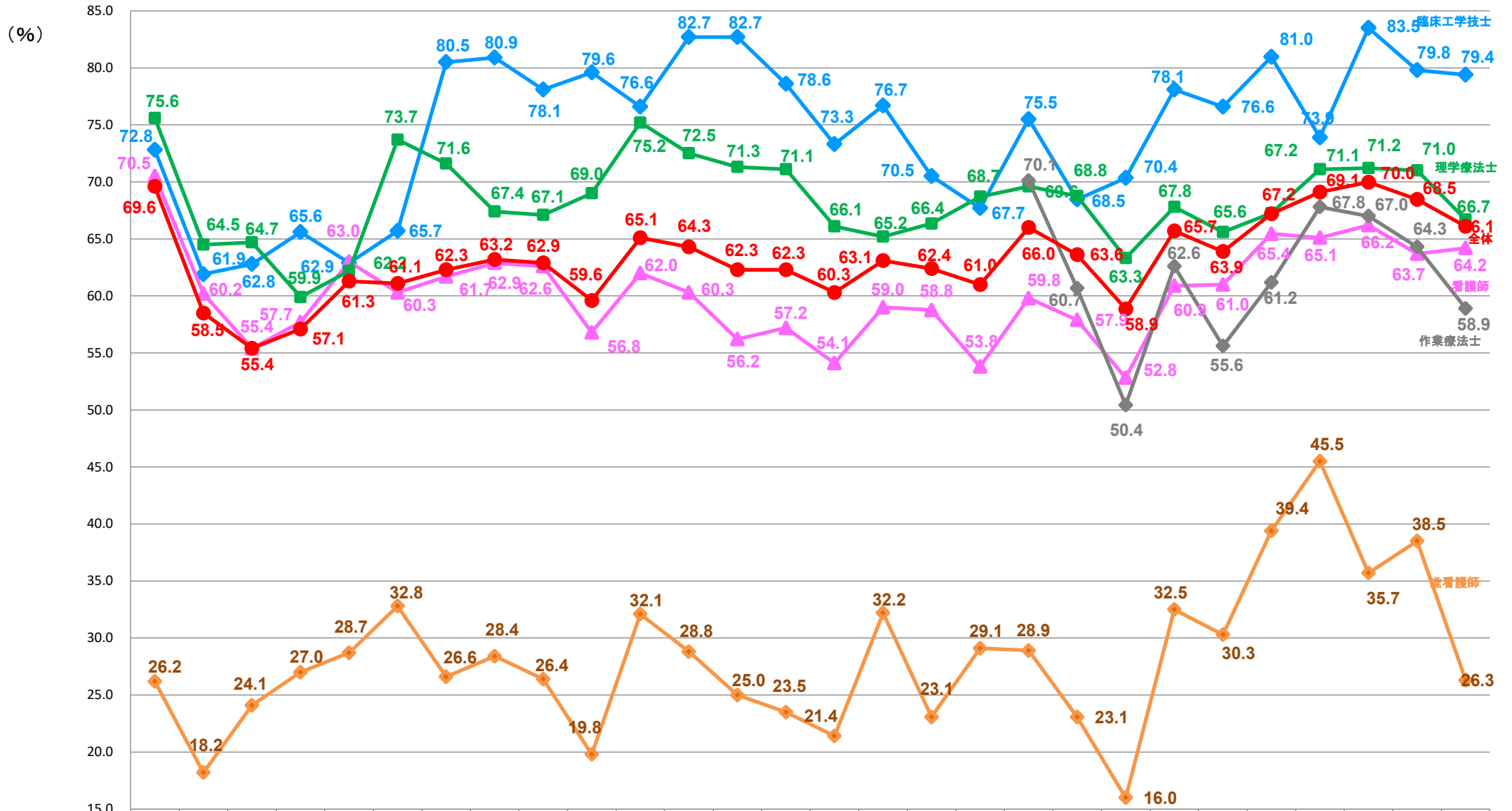


【3学会合同呼吸療法認定士 医療資格別合格率推移】



	1回	2回	3回	4回	5回	6回	7回	8回	9回	10回	11回	12回	13回	14回	15回	16回	17回	18回	19回	20回	21回	22回	23回	24回	25回	26回	27回	28回
● 臨床工学技士	72.8	61.9	62.8	65.6	62.9	65.7	80.5	80.9	78.1	79.6	76.6	82.7	82.7	78.6	73.3	76.7	70.5	67.7	75.5	68.5	70.4	78.1	76.6	81.0	73.9	83.5	79.8	79.4
▲ 看護師	70.5	60.2	55.4	57.7	63.0	60.3	61.7	62.9	62.6	56.8	62.0	60.3	56.2	57.2	54.1	59.0	58.8	53.8	59.8	57.9	52.8	60.9	61.0	65.4	65.1	66.2	63.7	64.2
◆ 准看護師	26.2	18.2	24.1	27.0	28.7	32.8	26.6	28.4	26.4	19.8	32.1	28.8	25.0	23.5	21.4	32.2	23.1	29.1	28.9	23.1	16.0	32.5	30.3	39.4	45.5	35.7	38.5	26.3
■ 理学療法士	75.6	64.5	64.7	59.9	62.2	73.7	71.6	67.4	67.1	69.0	75.2	72.5	71.3	71.1	66.1	65.2	66.4	68.7	69.6	68.8	63.3	67.8	65.6	67.2	71.1	71.2	71.0	66.7
● 作業療法士																			70.1	60.7	50.4	62.6	55.6	61.2	67.8	67.0	64.3	58.9
● 全体	69.6	58.5	55.4	57.1	61.3	61.1	62.3	63.2	62.9	59.6	65.1	64.3	62.3	62.3	60.3	63.1	62.4	61.0	66.0	63.6	58.9	65.7	63.9	67.2	69.1	70.0	68.5	66.1